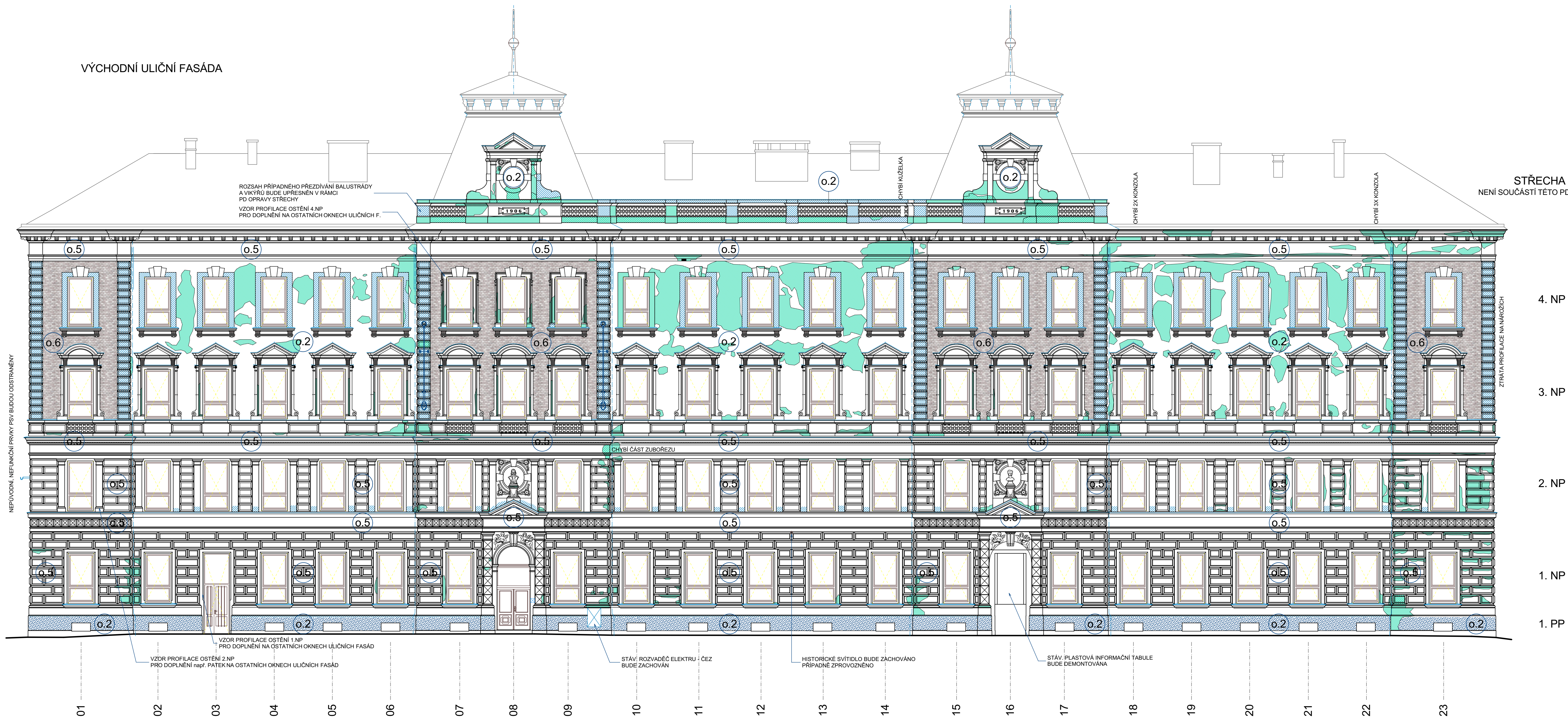


## VÝCHODNÍ ULIČNÍ FASÁDA



## LEGENDA - POŠKOZENÍ FASÁD

	viditelné poškození - kompletní destrukce omítkových vrstev viditelné zdivo
	viditelné poškození vrchní vrchní omítkových vrstev spodní vrstvy částečně zachovány, ale jsou nesoudržné
	novodobé omítkové vrstvy zásadně měnící původní profilace
	kamenný sokl se silně narušenou tenkovrstvou omítkou
	novodobé nefunkční prostory a hloubková destrukce zdiva
	nevhodné konstrukce - určeno k bourání

## HODNOCENÍ OMÍTKOVÝCH VRSTEV

- 0.1 - PŘEDPOKLAD VELKÉ PŘEVAHY NOVODOBÝCH OMÍTEK - HLADKÝCH SEJMUTÍ cca až 100%
- 0.2 - PŘEDPOKLAD KOMBINACE NOVODOBÝCH A HISTOR. AVŠAK SILNĚ NARUŠENÝCH OMÍTEK - HLADKÝCH SEJMUTÍ cca 75 - 100%
- 0.3 - PŘEDPOKLAD VÝSKYTU PŘEVAHY HISTORICKÝCH AVŠAK SILNĚ NARUŠENÝCH OMÍTEK - HLADKÝCH SEJMUTÍ cca 50 - 75%
- 0.4 - EVIDENTNÍ VÝSKYT ZÁSADNÍHO MNOŽSTVÍ HISTORICKÝCH OMÍTEK V RELETIVNĚ DOBRÉ KVALITĚ - HLADKÝCH A JEMNĚ PROFILOVANÝCH NUTNO ZACHOVAT A ZPEVNIT, SEJMUTÍ POUZE SILNĚ POŠKOZENÝCH FRAGMENTŮ SEJMUTÍ cca DO 25%
- 0.5 - EVIDENTNÍ VÝSKYT ZÁSADNÍHO MNOŽSTVÍ HISTORICKÝCH OMÍTEK V RELETIVNĚ DOBRÉ KVALITĚ - PROFILOVANÝCH A STRUKTUROVANÝCH NUTNO ZACHOVAT A ZPEVNIT, SEJMUTÍ POUZE SILNĚ POŠKOZENÝCH FRAGMENTŮ SEJMUTÍ cca DO 25%
- 0.6 - AKCENTOVANÉ PLOCHY FASÁD Z POHLEDOVÝCH REŽNÝCH CIHEL DOBRĚ ZACHOVANÉ - PŘEDPOKLÁDANÁ NUTNOST PŘESPÁROVÁNÍ DO 10%

SKUTEČNÝ ROZSAH OBMĚNY OMÍTEK BUDE PŘED REALIZACÍ OVĚŘEN SONDÁŽNÍM A PLOŠNÝM AKUSTICKÝM PRŮZKUMEM - O ROZSAHU ODSTARNOVÁNÍ HISTORICKÝCH OMÍTEK BUDE ROZHODNUTO KOMISIONÁLNĚ

## POZNÁMKY:

- V RÁMCI OPRAVY OBJEKTU SE POČÍTÁ S KOMPLETNÍ REKONSTRUKCÍ ŘEŠENÝCH ČÁSTÍ VNĚJŠÍCH FASÁD CCA DO PODOBY Z POČÁTKU 20. STOL.
- PŘI REKONSTRUKCI BUDE POSTUPOVÁNO DLE TĚTO PD UPŘESŇOVANÉ DLE NÁLEZOVÝCH SITUACÍ /KTERÉ BUDOU ODHALENY PRŮZKUMEM PO POSTAVENÍ LEŠENÍ/ A DLE TECHNOLOGICKÝCH PŘEDPISŮ VIZ TECHNICKÁ ZPRÁVA A PŘEDPISY VÝROBCŮ/.
- PŘI REKONSTRUKCI MUSÍ BÝT MINIMALIZOVÁNY ZÁSAHY DO HISTORICKÉHO ZDIVA, OMÍTEK A KONSTRUKCÍ.
- NA ZÁKLADĚ PROVEDENÝCH PRŮZKUMŮ MOHOU BÝT PROVEDENY KOREKTURY TĚTO PD, KTERÉ VŠAK BUDOU PŘED PROVEDENÍM ODSOUHLASENY PROJEKTANTEM A ZÁSTUPCI INVESTORA.
- BAREVNOST FASÁDY A PRVKŮ BUDE UPŘESŇOVÁNA NA ZÁKLADĚ PROVEDENÝCH PRŮZKUMŮ A DLE VZORKŮ PROVEDENÝCH DODAVATELEM PŘÍMO NA MÍSTĚ.
- PŮVODNÍ ZACHOVANÉ, ALE MÁLO SOUDRŽNÉ ČÁSTI HISTORICKÝCH OMÍTEK BUDOU POVRCHOVĚ ZPEVNĚNY A FIXOVÁNY K PODKLADU DLE RESTAURÁTOŘSKÉHO ZÁMĚRU.
- NA OCHRANU VŠECH PLASTICKÝCH PRVKŮ FASÁDY, VYSTAVENÝCH DEŠTI A SNĚHU, V SOUČASNOSTI NEOPLECHOVANÝCH BUDE POUŽITA HYDROFOBIZACE /PO APLIKACI FASÁDNÍCH NÁTĚRŮ/.
- STÁVAJÍCÍ FUNKČNÍ PRVKY PSV BUDOU ZACHOVÁNY
- VŠECHNY NEFUNKČNÍ A NEPOTŘEBNÉ PRVKY NA FASÁDĚ /KONZOLY, KRABICE ELEKTRO APOD./ BUDOU ODSTRANĚNY.
- V RÁMCI PD SE PŘEDPOKLÁDÁ VÝMĚNA OKEN A DVEŘÍ V ROZSAHU VIZ PD ENERGETICKÝ ÚSPORNÝCH OPATŘENÍ /DĚLE JEN ZJEDNODUŠENÉ: \*ZATEPLENÍ/

PŘEDMĚTEM TĚTO PD NENÍ OPRAVA STŘECHY OBJEKTU VČ. OPLECHOVÁNÍ STŘEŠNÍCH PRVKŮ /NAPŘ. OKAPY, SVODY, OPLECH. VIKÝŘŮ A BALUSTRÁDY/, OPRAVY KAMINŮ /VČ. OMÍTEK/, NUTNÉ PŘEZDÍVÁNÍ RÍMSY, OMÍTANÉ PLOCHY VIKÝŘŮ A BALUSTRÁDY ZE ZADNÍ STRAVY apod. V TĚTO PD NENÍ ŘEŠENO NÁPOJENÍ OKAP. SVODŮ NA ODVOD. SYSTÉM V AREÁLU, ZATEPLENÍ OBJEKTU A BEZBARIÉROVÉ ÚPRAVY - VIZ SAMOSTATNÉ ČÁSTI PD

+0.000 = ÚROVEŇ PŘEDNÍ VSTUPNÍ PODESTY NA HLAVNÍM SCHODIŠTI

ARCHITEKT MARTIN KONDR, JANA JAKUBA RYBY 74, 323 22 PLZEŇ

Projektant : Ing. arch. Martin Kondr  
Objednatel : Základní škola, Podmostní 1, Plzeň  
Místo : Plzeň, Podmostní ul. 1  
Akce : ZŠ PODMOSTNÍ  
PODMOSTNÍ 1, PLZEŇ  
PD PRO OPRAVU FASÁD ŠKOLY

Datum : 10.2020  
Měřítko : 1:100  
Formát : A1

ČELNÍ FASÁDA - STAV. STAV + BOURÁNÍ

č.v.: D.03